



Mascarilla alta protección Softech



Softech es una mascarilla de protección para inhalación altamente funcional, suave y repelente destinado a prevenir infecciones y contagios a nivel hospitalario.

Gracias a su excelente rendimiento de barrera contra fluidos como sangre u otros fluidos corporales y solución salina fisiológica, ayuda a prevenir infecciones hospitalarias como MRSA, hepatitis B, VIH, entre otros. Al mismo tiempo, reduce riesgos debido a su naturaleza desechable y armónica con el ambiente. Las mascarillas Protekcia Softech han logrado una aceptación del 95% en las pruebas de campo en el mercado global de vestimenta de protección profesional.

TECNOLOGÍA

Ventajas de las mascarillas protectoras Protekcia® Softech:

Nuestro extraordinario material es líder y sólido en el ámbito quirúrgico, por lo que puede confiar mediante un proceso de producción patentado que todavía es único en el mundo.

El proceso de fabricación de Protekcia® Softech es sostenible y ultra puro. Utilizamos agua filtrada de calidad para beber y cero productos químicos, y nuestro entorno de fabricación y calidad del aire cumplen con los más altos estándares.

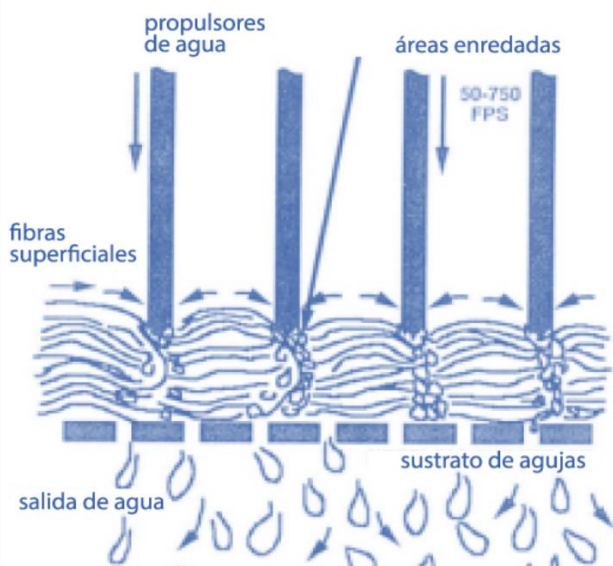
Las mascarillas protectoras Protekcia® Softech están hechas sin el uso de aglutinantes, productos químicos o adhesivos, lo que da como resultado una estructura de tela de alta pureza. Esto minimiza la posibilidad de contaminación del producto y reacciones alérgicas por parte de los usuarios.

La tela de la máscara facial Softech está especialmente diseñada para ajustarse perfectamente y adherirse a los contornos faciales sin irritación.

¡LA PROTECCIÓN NUNCA
FUE TAN COMODA!



Nuestra tela tiene una larga historia de fabricación de productos para usuarios finales altamente regulados (por ejemplo, salas limpias, aeroespaciales, atención médica QUIRURGICA y farmacéutica).



Nuestro extraordinario material, ha sido durante más de 20 años la tela de protección quirúrgica por excelencia. Ya, que esta se produce mediante el proceso de hilatura en el que se utiliza agua a alta presión para enredar las fibras entre sí sin el uso de adhesivos o resinas fusionadas térmicamente. Este proceso le da al material las siguientes características: Las fibras están fuertemente enredadas entre sí, produciendo un material micro poroso, dando como resultado un excelente rendimiento de filtración bacteriana y barrera de protección.

El material es sumamente suave, cómodo y gentil.

El material consiste en pulpa de madera y poliéster (La pulpa se obtiene de los árboles que se plantan y cosechan bajo estricto control).

Como no se utilizan adhesivos ni resinas fundidas térmicamente, no hay preocupación con respecto a los productos químicos residuales o la filtración de material aglutinante causada por el calor de la fricción.



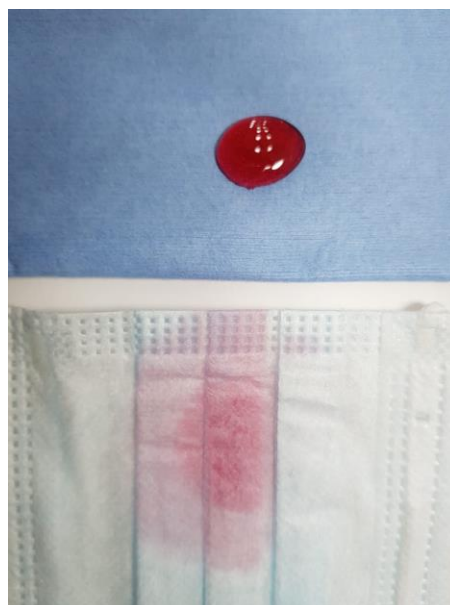
Las mascarillas protectoras Softech están hechas con tecnología patentada para aplicaciones de alta demanda. Los chorros de agua de alta velocidad se utilizan para enredar hidráulicamente varias fibras para tomar una fuerte red de filtración. A diferencia de muchas telas no tejidas, Softech no utiliza aglutinantes, productos químicos ni adhesivos. Tiene una resistencia mecánica excepcional, una excelente capacidad de BARRERA y, debido a que las fibras se lavan durante la formación de la tela, exhibe muy poca pelusa. Estas características únicas hacen que las mascarillas Softech sean ideales para los requisitos de higiene y protección del usuario consciente de la calidad.

Los tejidos de Protekcia Softech proporcionan una mascarilla protectora muy cómoda, que cumple con las normas internacionales, minimizando el riesgo de infecciones.

La notable suavidad y la alta capacidad ergonómica de los tejidos Softech ayudan a optimizar la comodidad aumentando la destreza de los cirujanos durante las operaciones.

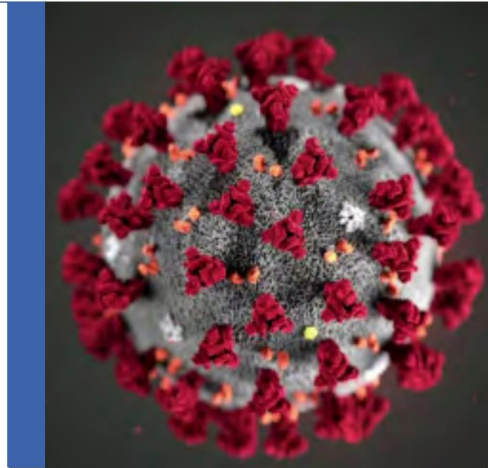
Los materiales de Protekcia Softech son opacos, fuertes y resistentes a las rasgaduras y, al mismo tiempo, se adaptan fácilmente y permanecen en su lugar sin resbalar ni deslizarse.

Las mascarillas de pulpa de madera / poliéster Protekcia Softech con propiedades repelentes brindan la protección y la máxima comodidad que buscan los cirujanos y las enfermeras. Softech cumple con los requisitos de las normas EN13795 y AAMI PB 70, nivel 2 a 3, (equivalente a nivel de protección a una mascarilla N95), que responden los desafíos de la aplicación en batas, sábanas quirúrgicas y mascarillas de protección contra agentes patógenos.



EFICIENCIA DE FILTRACIÓN BACTERIANA (BFE)

La eficiencia de filtración bacteriana (BFE) mide la eficacia de filtración de los materiales cuando se los desafía con un aerosol biológico de *Staphylococcus aureus* u otros organismos. Artículos como mascarillas quirúrgicas, batas de aislamiento y otros materiales de barrera pueden ser probados. Las cantidades conocidas del agente de desafío son aplicadas bajo presión de aire positiva, a la superficie. Los organismos que migran a través de la tela se miden como un porcentaje de la muestra original. **BFE1 85% - 63% Dry Spore2 99.4% - 92.2%**



¡BIODEGRADABLE!



Las telas de pulpa de madera / poliéster de Protekcia® Softech contienen más del 50% de fibras renovables y biodegradables.

La calidad de las mascarillas protectoras contra virus inhalables Protekcia® Softech es constante e intransigente: Estricto sistema de gestión de calidad y certificación ISO 9001: 2015, así como certificación OEKO-TEX® Standard 100. Y al elaborarse mediante una manufactura certificada ISO 13485 las mascarillas son catalogadas con grado de dispositivo médico de protección.

OEKO-TEX®
CONFIDENCE IN TEXTILES

ISO
9001 2015

ISO
13485
CERTIFIED

Protekcia®
Alla salud de todos

Las Condes 7700 oficina 702B, Santiago, Chile - +562 22090636- www.simmedical.cl